

CRÉATIVITÉ | INNOVATION

EXPLOREZ VOTRE CÔTÉ DROIT

Congrès international francophone des ressources humaines
17 et 18 octobre 2011 à Québec

L'innovation sociale contribue à l'innovation technologique

Christian Defélix,
*Institut d'Administration
des Entreprises,
Université de Grenoble*



Emmanuelle Schiavo
*Senior Manager,
Corporate HR
SOITEC*



Bienvenue dans cet atelier !

A13 – 10h45-12h



CRÉATIVITÉ | INNOVATION

EXPLOREZ VOTRE CÔTÉ DROIT

Congrès international francophone des ressources humaines
17 et 18 octobre 2011 à Québec

- ✓ Les RH ont-elles vraiment une place dans l'innovation ??
- ✓ Notre propos : montrer que des innovations RH servent l'innovation technologique.

- 1. Le contexte Grenoble-Isère, un écosystème d'innovation technologique**
- 2. Les projets collaboratifs, un lieu possible d'innovation RH**

Premier échange

- 3. Une innovation organisationnelle : l'incubateur de Soitec**

Deuxième échange

- 4. Une innovation sociale : les mises à disposition de salariés au sein du pôle Minalogic**

Troisième échange



Grenoble-Isère, un écosystème d'innovation technologique



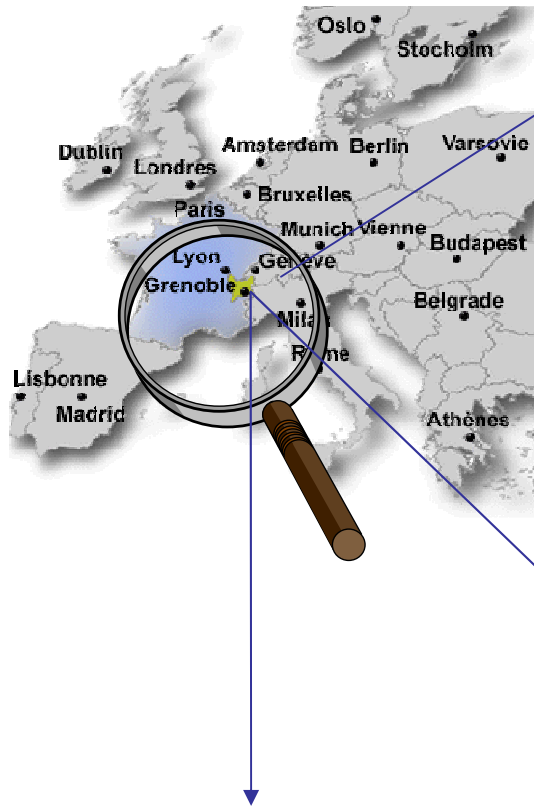
CRÉATIVITÉ | INNOVATION

EXPLOREZ VOTRE CÔTÉ DROIT

Congrès International francophone des ressources humaines
17 et 18 octobre 2011 à Québec

Grenoble-Isère en quelques repères :

- un département d'1,2 million d'habitants, avec 65 000 étudiants (4 universités)
- la plus forte proportion française d'ingénieurs (9%) ; 22000 emplois dans la recherche
- 453 établissements à capitaux étrangers
- une aventure industrielle, de la « houille blanche » aux nanotechnologies
- des réalisations sous le sceau de l'innovation : Minatec, Alliance Crolles 2, Minalogic, Giant
- une tradition de synergie entreprise/université/recherche
---> un modèle de "pôle de compétitivité"



Soitec, une icône de la « silicium vallée »



Chaire
CAPITAL HUMAIN
ET INNOVATION



Parmi les « pôles de compétitivité » représentés à Grenoble, le pôle Minalogic



CRÉATIVITÉ | INNOVATION

EXPLOREZ VOTRE CÔTÉ DROIT

Congrès International francophone des ressources humaines
17 et 18 octobre 2011 à Québec

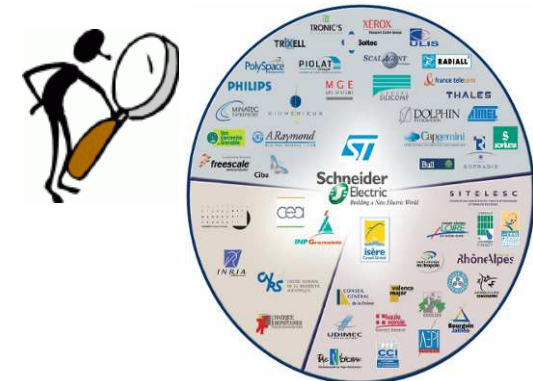


➤ **Minalogic** : 176 membres (131 entreprises, 15 centres de recherche et universités), 143 projets labellisés



➤ Une tradition de **collaboration recherche-industrie** déjà ancrée, mais renforcée et organisée

➤ **Des défis RH croissants** : mettre en lien les partenaires potentiels, animer des formations communes, cartographier les ressources, constituer un Institut de Recherche Technologique...



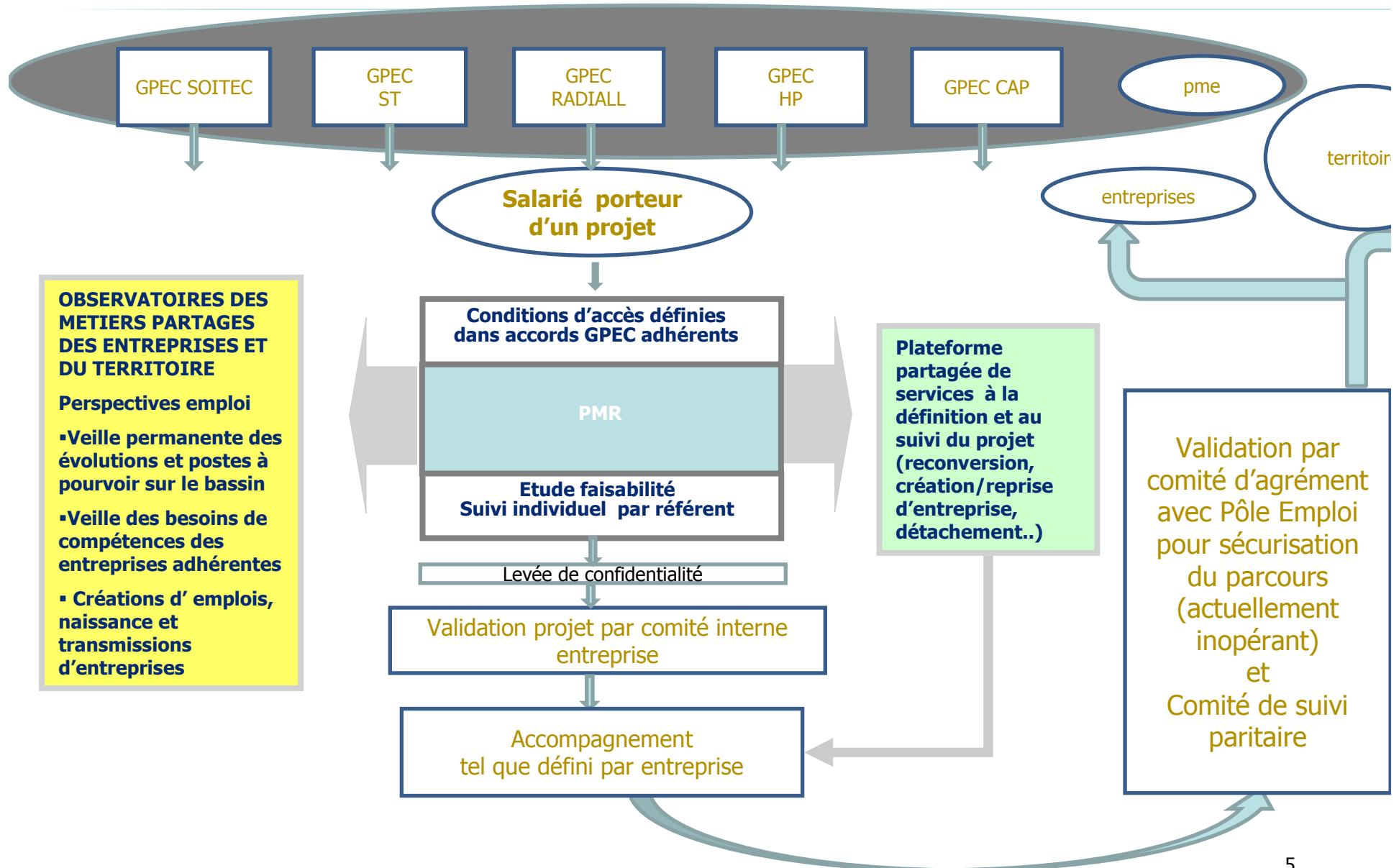
Un outil au service d'une gestion étendue des parcours : le Pôle de mobilité régionale



CRÉATIVITÉ | INNOVATION

EXPLOREZ VOTRE CÔTÉ DROIT

Congrès international francophone des ressources humaines
17 et 18 octobre 2011 à Québec





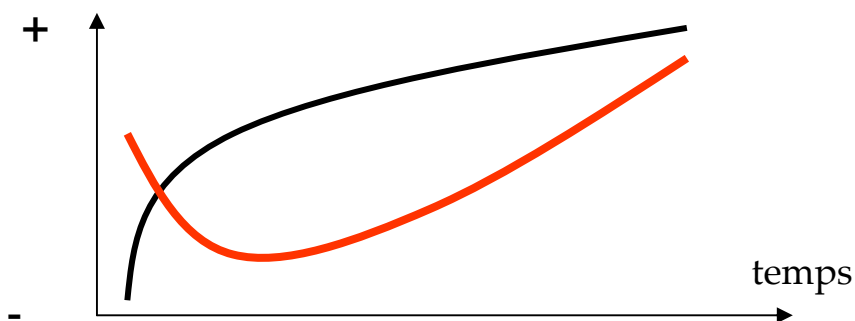
CRÉATIVITÉ | INNOVATION

EXPLOREZ VOTRE CÔTÉ DROIT

Congrès international francophone des ressources humaines
17 et 18 octobre 2011 à Québec

Les projets collaboratifs : un lieu possible d'innovation RH

- « **Smart Electricity** » : un grand projet collaboratif au sein du pôle Minalogic
- Projet collaboratif = collectif **dispersé et multiculturel** ! La collaboration n'est pas donnée, elle se construit
- Son retour d'expérience : la **coordination** ne suffit pas à garantir la **coopération**



- **Bonnes pratiques** : travail sur « objets intermédiaires » et séquences de cohésion d'équipe

Partenaires

Grandes entreprises

Schneider Electric - France Télécom R&D -
GEG - Sogeti Hightech - Teamlog - Silicomp

PME

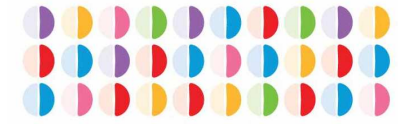
Mecagis & IMPHY Alloys - Scalagent - SEPC

Laboratoires de recherche
CEA - INP G - LSR

Chiffres clés

Budget : 20,5 M€
Durée : 4 ans
Effort total : 127 personnes

Une innovation organisationnelle : l'incubateur de SOITEC



CRÉATIVITÉ | INNOVATION

EXPLOREZ VOTRE CÔTÉ DROIT

Congrès international francophone des ressources humaines
17 et 18 octobre 2011 à Québec



- Une nouvelle forme d'organisation interne à l'entreprise, pour développer des produits non directement liés à des Business Units existantes, en **accélérant le processus d'innovation**



- **Quelques principes-clés** : patron dédié, budget spécifique, *reporting* direct au CEO, contractualisation avec ressources internes ou externes, affranchissement du cadre organisationnel « normal »



- Un bel exemple : le lancement de l'activité **solaire**

Une innovation sociale : les mises à disposition de salariés au sein de Minalogic



CRÉATIVITÉ | INNOVATION

EXPLOREZ VOTRE CÔTÉ DROIT

Congrès international francophone des ressources humaines
17 et 18 octobre 2011 à Québec



➤ Le **contexte initial** : crise de 2009, baisse de 30% de l'activité et suppression de 10% des emplois chez Soitec... Mais aussi besoin de compétences au CEA, dans le même domaine



➤ **Le principe suivi** : combiner les mesures classiques de départs volontaires avec une mise à disposition de salariés de Soitec auprès du CEA, sur 18 mois, en attendant la sortie de crise



➤ **Une ingénierie RH sur-mesure** : repérage des compétences requises au CEA, identification des compétences détenues chez les salariés de Soitec, communication et accompagnement, suivi avant/pendant/après



➤ **Un bilan très positif** : expérience valorisante et valorisée, apprentissage de nouvelles compétences, maintien des talents sur le territoire

En conclusion...



CRÉATIVITÉ | INNOVATION

EXPLOREZ VOTRE CÔTÉ DROIT

Congrès international francophone des ressources humaines
17 et 18 octobre 2011 à Québec

- **L'innovation managériale reste possible et utile**, notamment pour favoriser l'innovation technologique !
- **La gestion des compétences et des talents** dépasse le seul cadre organisationnel et est de plus en plus « **étendue** »
- La perspective : concrétiser une gestion plus territorialisée des compétences individuelles et entretenir **une compétence proprement « territoriale »**



www.chaires-iae-grenoble.fr

